

Map CRS: EPSG:3057
 Coordinate Units: Meters
 Map Scale: 1:100,000
 Page Size: 594 x 420 mm (A2)
 Made with: QGIS 3.34 on Windows
 Project File: L:\22 Orka\705 - Fljótalsdalsheppur\002-CIP\Teikningar\Grunnur CIP Lindar.qgz

Mælikvarði 1:100.000

GRENDARKYNNING VEGNA TÍMABUNDINAR UPPSETNINGU Á VEÐURMÆLINGAMÖSTRUM

Almennt

Með vísan til 5. mgr. 13. gr., 2. mgr. 43gr. 1. og 2 mgr. 44. gr. Skipulagslaga nr. 123 frá árinu 2010, gefur byggingar- og skipulagsnefnd Fljótalsdalshepps hér með nágroñnum jarðanna Þorgerðarstaða, Arnaldsstaða, Víðivallagerðis, Víðivalla ytri II, óskipt lands Bessastaða og Eyrarlands, Arnheiðastaða og öðrum tækifæri til að gera athugasemdir við umsóknina.

Skriflegar athugasemdir berist byggingafultrúa Fljótalsdalshepps, Végarði, 701 Egilsstaðir. Að öðrum kosti má senda athugasemdir með tölvupósti á netfangið fljotalsdalsheppur@fljotalsdalur.is til og með 23. mars 2024. Nánari upplýsingar um málið eru veittar á skrifstofu Fljótalsdalshepps.

Umsókn

Fjarðarorka ehf. óskar eftir heimild til þess að setja upp sjö veðurmælingamöstur, tvö á Víðivallahálsi, þrjú á Múlanum og tvö á Fljótalsdalsheiði (Útheiði) til að mæla vind og aðstæður á svæðinu (sjá á kort 1 og 2). Möstrin eru allt að 130 m há (sjá mynd 1 - 4) stálgrindar möstur stöguð niður með (3x4-) 12 stálvirastögum, útbúin með nemum til að safna gögnum um vindhraða, vindáttir og hitastig. (Til glögvunar þá var útværsmastrið á Eiðum 220 m að hæð)

Jafnframt er óskað eftir heimild til þess að setja upp Lidar ljósmælinga- og drægnitæki (sjá mynd 5). Á hverju rannsóknarsvæði verður komið fyrir Lidartæki sem er fjarstýrt nema- og mælitæki í læstri kerru. Lidartæki verða flutt á milli staða á hálfis árs fresti og verða þau staðsett nálægt hverju veðurmastri og flutt á milli svæða með fjórhjóladrifnu tæki, svo sem dráttarvél. Einnig kemur fram í umsókninni að Fjarðarorka hefur skrifað undir samninga við landeigendur og hefur heimild frá þeim til þess að stunda þeir rannsóknir sem óskað er eftir.

Lýsing

Stefnt er að því að setja sex veðurmöstur upp í júní 2024 til að meta reynslu af þeim yfir heilt ár og eitt mastur verði sett upp í júní 2025. Uppsetning mastra og Lidartækja getur tekið breytingum af veðurfræði- og tæknilegum skilyrðum og aðstæðum. Lagt er til að fyrri Lidartækið verði sett upp á fyrsta ársfjórðungi 2024. Hægt væri að setja seinna Lidartækið upp á tímabilinu júní 2024 - júní 2025, ef það er álitíð nauðsynlegt fyrir mælingarnar.

Samkvæmt upplýsingum frá hönnuðum eru möstrin sýnileg 6-8 km fjarlægð í bestu aðstæðum.

Kannað hvort möguleiki er að flytja möstrin á snjó og/eða með þylru, annars fer flutningur þeirra fram síðsumars eða þegar jörð er þurrust. Ekki er talið þörf á slóðagerð við þessa framkvæmd þar sem slóðir eru að mestu til staðar mögulega þarf að færa til steina og laga þá lítillega. Erfiðasta svæðið er taðið við Marklæk á Múla vegna fjarlægðar og verkefnið unnið í góðu samstarfi við landeigendur.

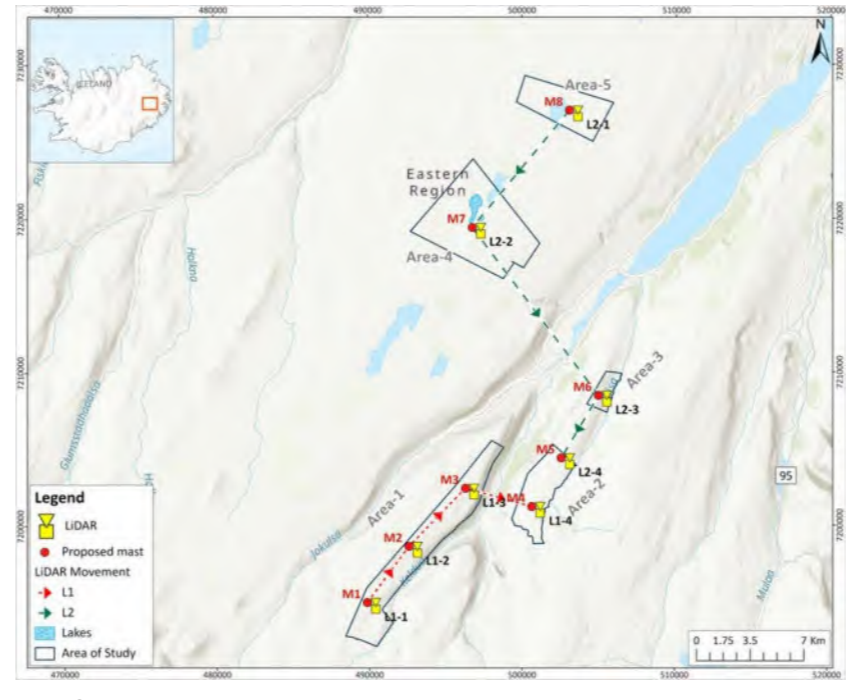
Fjarðarorka skuldbindur sig til að tryggja að uppsetning, rekstur, viðhald og niðurfelling tækjanna uppfylli allar kröfur og staðla reglugerða sem um verkefnið eiga.

Í töflu 1 er kemur fram hvaða möstur koma til með að sjást úr byggð, frá hvaða bæ og hve sjónlínan er lögn í km.

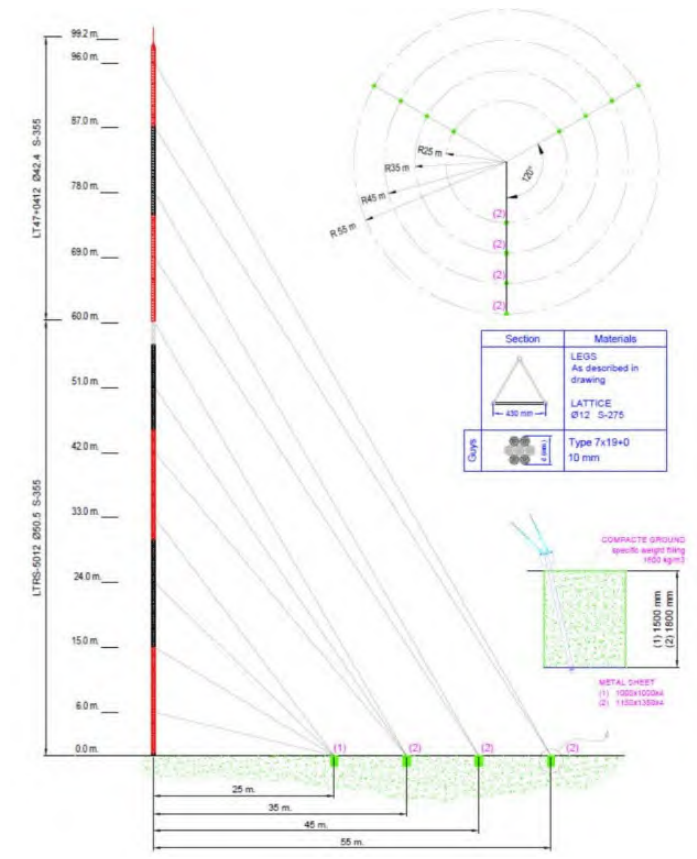
- Möstur á Múla - nr 1 - Við Dimmavátn, nr 2 – norðan Skógarbás, nr 3 – við Marklæk
- Möstur á Víðivallahálsi – nr 4 – á Gráflekkuöldu og nr 5 – Urðahraunshlíð
- Möstur í Útheiði – nr 6 – fremra Bessastðarváttn og nr 7 við Hengifossarváttn.

Tafla 1

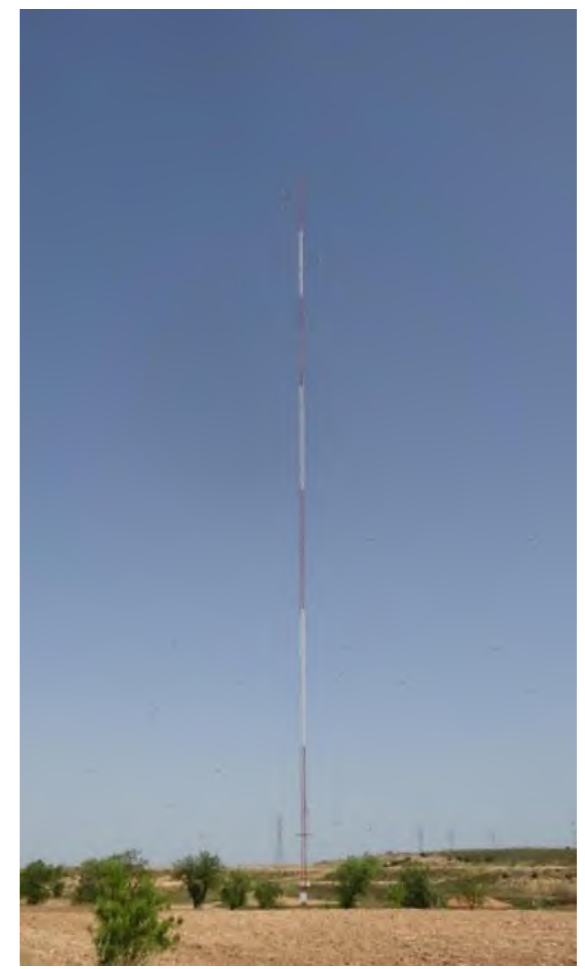
Möstur nr	Bæri	Sjónlína	Sjónlína	Sjónlína
1	Flöt	9,0 km		
1 2 3	Laugarfell	6,6 km	9,7 km	14,5 km
3	Klúka	8,3 km		
3	Vallholt	15,6 km		
3	Víðvellir fremri	6,8 km		
3	Víðvellir ytri 2	9,0 km		
3	Víðivallagerði	5,4 km		
3	Víðvellir ytri 1	10,1 km		
4 5	Bessastaðagerði	13,8 km	7,1 km	
4	Bessastaðir	12,6 km		
4	Eyrarland	12,8 km		
4	Hjarðarból	15,7 km		
4 5	Litla Grund	13,4 km	6,8 km	
4	Melar	14,6 km		
4	Skriða	10,8 km		
4	Skriðuklaustur	10,9 km		
4	Skriðuklaustur löð	11,7 km		
4	Valbjófsstaðir I	8,7 km		
4	Valbjófsstaðir II	8,3 km		
4	Végarður	9,2 km		
5	Arnheiðarstaðir	15,6 km		
5	Brekka	10,0 km		
5	Brekkugerði	11,9 km		
5	Geitagerði	13,4 km		
5	Hús	12,4 km		



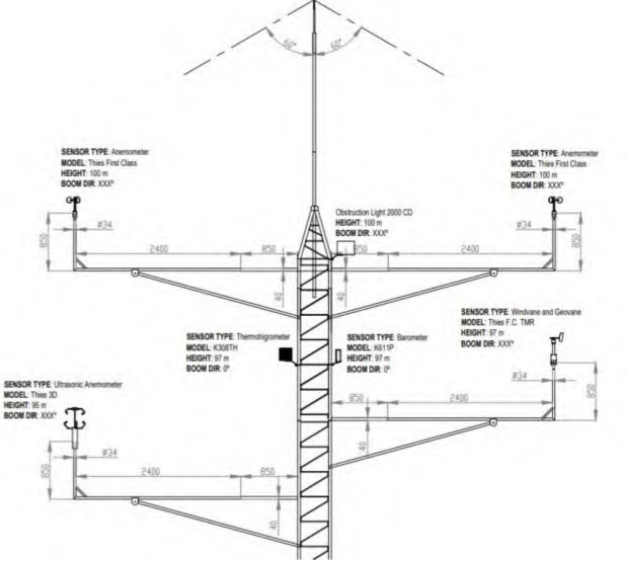
Kort 2



Mynd 1



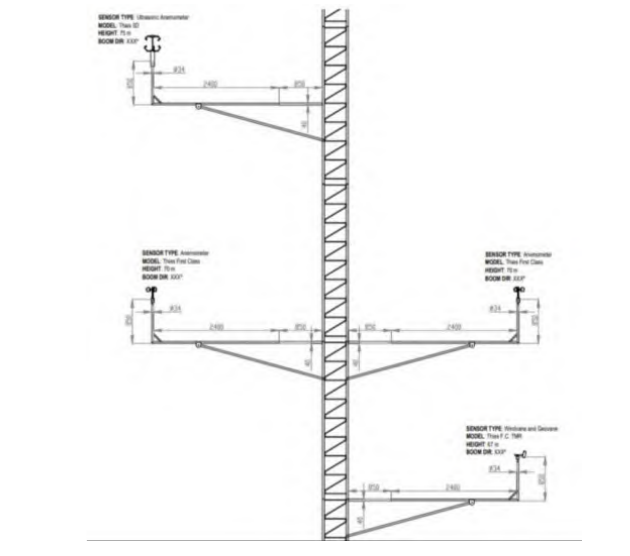
Mynd 4



Mynd 2



Mynd 5



Mynd 3

Verk:
Grendarkynning

Unnið fyrir:
Fjarðarorka ehf

Teikningar:
22 705 002 G001

Útgáfa:
004

