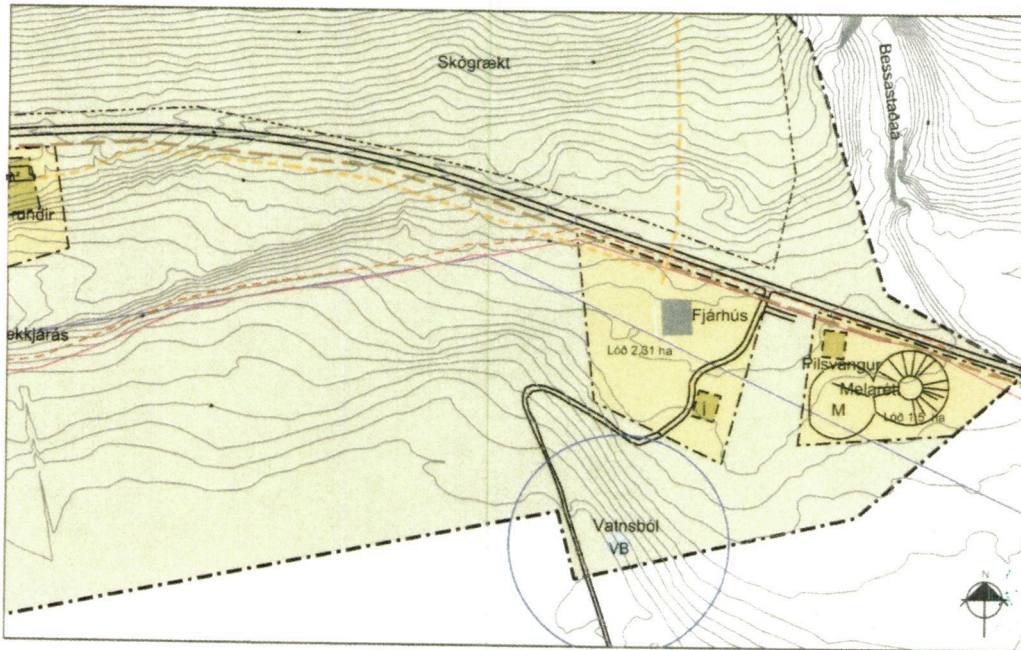
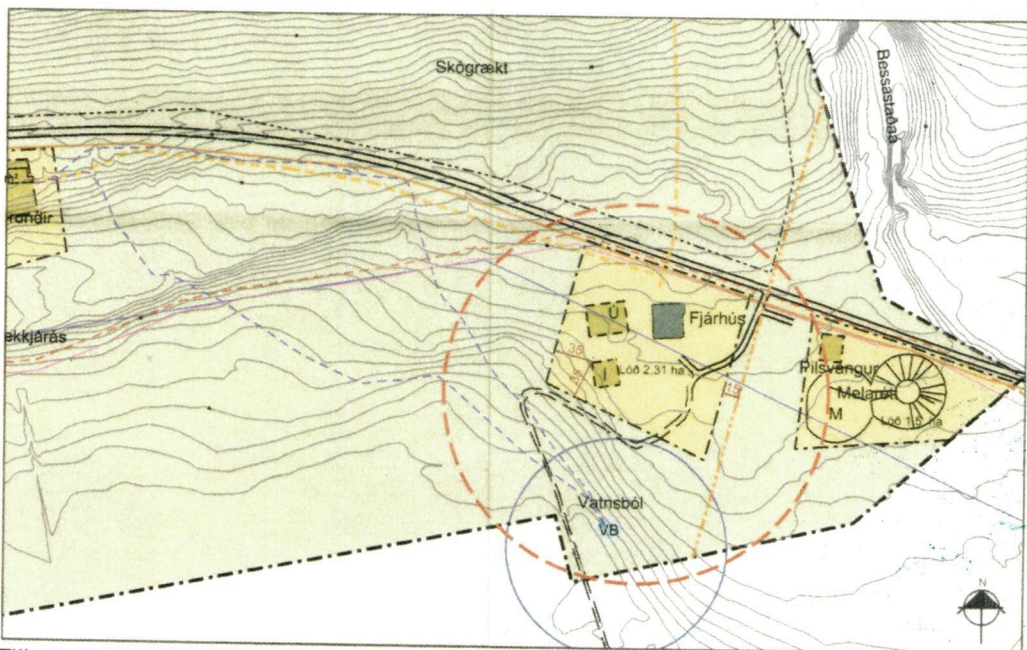


# FLJÓTSDALSHREPPUR BREYTING Á DEILISKIPULAGI



Gildandi deiliskipulag frá 12.sept. 2008, mkv. 1:5000



Tillaga að breytingu á deiliskipulagi mkv. 1:5000

## SKÝRINGAR :

- DEILISKIPULAGSMÖRK
- LÖÐARMÖRK
- BYGGINGARREITUR
- ÖPÍÐ SVÆÐI TIL SÉRSTAKRA NOTA
- MINJASVÆÐI
- JARÐAMÖRK
- VB VATNSBÓL
- VEGIR
- SKÓGRÆKTARGIRÐING
- GÖNGULEIDIR
- REIDLEIDIR
- NÚV. BYGGINGAR
- ÞJÓÐGARÐSMIDSTÖÐ
- MINJASVÆÐI
- IBÚÐARHÚS
- ÚTIHÚS
- TJALDSVÆÐI
- SMAHYSI
- STRENGIR Í JÖRÐU TIL SKÝRINGAR:**
- JARÐSTERNGIR (LJÓSLEIDARI)
- 11KV STRENGUR
- LJÓSLEIDARI
- VATNSLÖGN
- MÖRK SKIPULAGSBREYTINGAR

Samþykki nágbranna: 27. apríl 2011  
 Anna Þorgrímsdóttir  
 Fh. Ábúenda á Skriðuklaustri  
 Sigríður  
 Fh. Gunnarstomunnar  
 Þórunn  
 Fh. Hamborgar  
 Þórunn  
 Fh. Skógræktar ríkisins  
 27.04.11 Hjóna Brá Þórguðdóttir  
 Fh. Vatnajökulsþjóðgarðs

## GREINARGERÐ

Breyting þessi á samþykktu deiliskipulagi „Fyrir menningar og þjónustustarfsemi í landi Skriðuklausturs, Valþjófsstaðar I og Hamborgar“ nær til lóðar á Skriðuklausturstorfunni.

Undir lið F um landbúnaðarsvæði í greinargerð með samþykktu deiliskipulagi segir: „Markað er byggingarsvæði á landbúnaðarsvæði við norðurmörk deiliskipulagssvæðisins 2.31 ha fyrir útihús og íbúðarhús ábúenda á Skriðuklaustri. Byggingarreitir íbúðarhúss er stór um 500 m<sup>2</sup>. Grunnflötur aðalhlæðar íbúðarhúss allt að 180-200 m ein hæð á kjallara.“

Þessi breyting á deiliskipulagi tekur til afmörkun lóðar á „byggingarsvæði á landbúnaðarsvæði við norðurmörk deiliskipulagssvæðisins“. Á lóðinni er auk íbúðarhúss útihús og aðstaða til búrekstrar. Byggingarreitir íbúðarhúss færirst sunnar á lóð og nú er syndur byggingarreitir fyrir reiðskemmu. Lóðarstærð helst óbreytt en breytt afmörkun lóðar tekur nú betur tillit til aðstæðna og landslags á svæðinu. Tekið er tillit til nálægðar við skilarett og aðkoma að henni liggur nú ekki yfir lóðina eins og í samþykktu deiliskipulagi. Stærð byggingarreits íbúðarhúss er óbreytt. Ósk um færstu kemur eftir að hönnun íbúðarhúss og umhverfis liggur fyrir.

Gögn eru nú nákvæmari eftir að aðstæður hafa verið staðsettar með mælingu. Staðsetning útihúsa á lóð, jarðamörk milli Skriðuklausturs og Hamborgar, þjóðvegur svo og staðsetning vatnsbóls og vatnslögn hafa verið mæld inn.

Sýnd er sameiginleg heimkeyrsla (til skýringar) að nýbýli og að rétt, utan lóðar.

Deiliskipulagsbreyting þessi sem hefur verið grenndarkynnt og því fengið meðferð í samræmi við ákvæði 2. mgr. 43. gr. skipulagslaga nr. 123/2010 og var samþykkt í sveitarstjórn Fljótssdalshrepps þann 3. maí 2011.

Auglýsing um gildistöku breytingarinnar var birt í B-deild Stjórnartíðinda þann 2011

*Gunnarstomunnur* ODDVITI Fljótssdalshrepps

Sveitarstjórn Fljótssdalshrepps mun taka að sér að bæta það tjón sem einstakir aðilar kunna að verða fyrir við þessa breytingu.



## BREYTING Á DEILISKIPULAGI

Dags. 15.04.2011 Mkv. 1:5000 Teikn. m.ö Verk nr. 7505-DS05